



Powiatowa Stacja Sanitarno – Epidemiologiczna
w m. st. Warszawie

Uwaga! Kleszcze!



Warszawa 2015





Kleszcze mierzą od jednego do kilku milimetrów.

Atak kleszczy trwa od kwietnia do listopada.

W Polsce występuje kleszcz pospolity.



Po powrocie z każdego spaceru w miejscach, gdzie mogą być kleszcze (lasy, parki, łąki)
OBEJRZYJ STARANNIE CAŁE CIAŁO ORAZ GŁOWĘ – na granicy włosów i za uszami, tam gdzie skóra jest delikatna – pod kolanami, w pachwinach, na brzuchu!



Jak ustrzec się przed ukąszeniem?



- ✓ Załóż czapkę, długie spodnie, bluzę z długimi rękawami przylegające do ciała lub zakończone ściągaczami oraz zakryte buty
- ✓ Obozując na wolnym powietrzu, upewnij się, że roślinność wokół namiotu jest krótko przycięta
- ✓ Zwróć uwagę na kolor ubrania, na jasnej odzieży łatwo zauważyć wędrujące kleszcze. Jaskrawy kolor natomiast przykuwa uwagę kleszczy.
- ✓ Stosować repelenty - produkty odstraszaające kleszcze, наносzone bezpośrednio na skórę lub odzież.

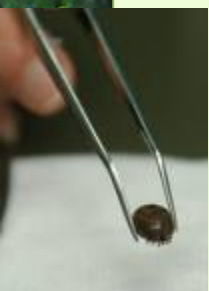




**Co zrobić, gdy zauważymy
wczepionego kleszcza?**



Najważniejsze jest **usunięcie** owada ze skóry. Najlepiej przy pomocy **pęsety**, ująć kleszcza przy samej skórze i delikatnie, ale zdecydowanym ruchem wyciągnąć. W aptekach są dostępne **specjalne zestawy do usuwania kleszczy**.



Po usunięciu pasożyta, ranę **należy przemyć środkiem dezynfekującym**, a ręce umyć wodą z mydłem. Miejsce ukłucia należy obserwować przez kilka tygodni, – gdy pojawi się zaczerwienienie lub powiększający się rumień, trzeba niezwłocznie zgłosić się do lekarza

!!! Należy uważać, aby podczas wyjmowania **nie zostawić główki kleszcza w skórze**. Jeśli pozostanie usuń ją za pomocą jałowej igły.



**Czego nie robić gdy wczepi się nam
kleszcz?**



- ✓ przypalać
- ✓ nakładać środki chemiczne
- ✓ smarować tłuszczem
- ✓ rozgniatać

Wszystkie powyższe czynności wywołają u kleszcza wymioty, co spowoduje, że drobnoustroje chorobotwórcze dostaną się do naszego organizmu.



Choroby przenoszone przez kleszcze

1. BORELIOZA

Przechorowanie boreliozy **NIE CHRONI** przed ponownym zachorowaniem.

Dla ludzi nie ma szczepionki przeciwko Boreliozie.
Każde podejrzenie zakażenia należy skonsultować z lekarzem i wykonać badanie diagnostyczne.

2. KLESZCZOWE ZAPALENIE MÓZGU

Przechorowanie kleszczowego zapalenia mózgu **DAJE** trwałą odporność organizmu na ponowne zakażenie wirusami KZM.

A dirt path winds through a lush green forest. The path is made of light-colored soil and is flanked by dense green vegetation, including ferns and various shrubs. Tall trees with green foliage form a canopy overhead, with sunlight filtering through the leaves. The overall scene is a peaceful, natural setting.

Dziękuję za uwagę.